

# Bio insecta

ΕΡΓΑΣΤΗΡΙΑ ΑΝΑΠΑΡΑΓΩΓΗΣ ΩΦΕΛΙΜΩΝ ΕΝΤΟΜΩΝ



καινοτομία και τεχνογνωσία



## ΦΥΣΙΚΟΙ ΕΧΘΡΟΙ ΘΡΙΠΩΝ

### *Orius laevigatus*

Αδηφάγο αρπακτικό. Προνύμφες και ακμαία είναι αποτελεσματικοί θηρευτές που μπορούν να τραφούν και με άλλα φυτοφάγα ή γύρη.

### *Amblyseius cucumeris*

Αρπακτικό άκαρι, ιδιαίτερα αποτελεσματικό σε χαμηλές θερμοκρασίες. Μπορεί να εγκατασταθεί και απουσία θηράματος, καθώς τρέφεται εναλλακτικά και με γύρη.

### *Hypoaspis miles*

Γενικό αρπακτικό εδάφους για σκιαρίδες, μύγες του λαϊμού και των ριζών καθώς και πούμπες θριπών που νυμφώνονται στο έδαφος.



## ΦΥΣΙΚΟΙ ΕΧΘΡΟΙ ΑΛΕΥΡΩΔΩΝ

### *Amblyseius swirskii*

Πολύτιμος φύλακας του φυτού καθώς τρέφεται με αλευρώδεις, θρίπες και άλλα φυτοφάγα. Συνιστάται προληπτική εγκατάσταση μετά την άνθηση.

### *Macrolophus caliginosus & Nesidiocoris tenuis*

Αρπακτικά αλευρωδών, λεπιδοπτέρων καθώς και τετρανύχων.

### *Eretmocerus mundus*

Αποτελεσματικό παρασιτοειδές του *Bemisia tabaci*.

**AGRIcolle**  
ΒΙΟΛΟΓΙΚΗ ΛΥΣΗ ΓΙΑ ΤΑ ΜΥΖΗΤΙΚΑ ΧΩΡΙΣ ΣΥΝΕΠΕΙΕΣ ΣΤΑ ΩΦΕΛΙΜΑ



## ΟΙΚΟΛΟΓΙΚΕΣ ΧΡΩΜΑΤΙΚΕΣ - ΚΟΛΗΤΙΚΕΣ ΠΑΓΙΔΕΣ

Για έγκαιρη επισήμανση θριπών και αλευρωδών.



**Bio insecta**  
ΕΡΓΑΣΤΗΡΙΑ ΑΝΑΠΑΡΑΓΩΓΗΣ ΔΡΑΣΙΜΩΝ ΕΝΤΟΜΩΝ

## ΜΕΤΡΑ ΑΝΤΙΜΕΤΩΠΙΣΗΣ της *Tuta absoluta*

*Macrolophus caliginosus* & *Nesidiocoris tenuis* αποτελούν αποτελεσματικούς φύλακες της τομάτας και της μελιτζάνας αντίστοιχα καθώς τρέφονται με αυγά και νεαρές προνύμφες της *Tuta absoluta*.

### Biorend-R caropcapsae

Προστατευτικό μέσο με εντομοπαθογόνους νηματώδεις που παρασιτούν όλα τα κινητά στάδια της *Tuta absoluta*. Ιδιαίτερα αποτελεσματικό εντός των στοών, ενώ μπορεί να εφαρμοστεί και στο έδαφος εναντίον των νυμφών. Βιολογικό σκεύασμα που μπορεί να χρησιμοποιηθεί ακόμη και την ημέρα της συγκομιδής.

## ΣΥΣΤΗΜΑ **BIOREND<sup>R</sup>**

### Εντομοπαθογόνοι νηματώδεις και Biorend-R

Οργανισμοί εδάφους που παρασιτούν ευρύ φάσμα φυτοφάγων εντόμων.

Το μέσο Biorend-R αποτελεί φίλτρο υπεριώδους ακτινοβολίας και μέσο ενυδάτωσης καθιστώντας αποτελεσματική την εφαρμογή νηματωδών και στο υπέργειο τμήμα του φυτού.

**Στόχοι:** θρίπες, λυριόμυζα, λεπιδόπτερα, αλευρώδεις, ξυλοφάγα έντομα, έντομα χλοοτάπητα, φυλλοκνίστες, σκιαρίδες, αγρότιδες, σποντόπτερα κ.ά.



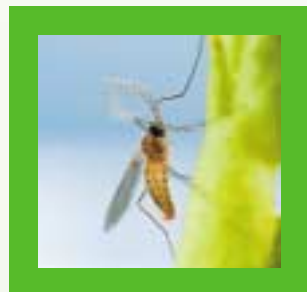
## ΦΥΣΙΚΟΙ ΕΧΘΡΟΙ ΤΩΝ ΑΦΙΔΩΝ

### *Aphidius colemani*

Παρασιτοειδές εξειδικευμένο σε αφίδες για χαμηλές προσβολές σε κηπευτικά, δενδρώδεις καλλιέργειες και καλλωπιστικά.

### *Aphidoletes aphidimyza*

Αρπακτικό δίπτερο με προνύμφες ιδιαίτερα αδηφάγες που θηρεύουν και σε χαμηλές θερμοκρασίες. Συνιστάται για μέτριες και υψηλές προσβολές.





## ΦΥΣΙΚΟΙ ΕΧΘΡΟΙ ΤΩΝ ΨΕΥΔΟΚΟΚΚΩΝ

### *Cryptolaemus montrouzieri*

Προνύμφες και ακμαία ιδιαίτερα αδηφάγα αρπακτικά αλλά μεταναστεύει σε χαμηλές πυκνότητες ψευδόκοκκου. Συνιστάται για υψηλές προσβολές σε εσπεριδοειδή, καλλωπιστικά, αμπέλι.

### *Nephus includens, Nephus bisignatus*

Αρπακτικά εξειδικευμένα σε ψευδόκοκκους που εγκαθίστανται εύκολα στην καλλιέργεια. Συνιστώνται για μέτριες και χαμηλές προσβολές σε αμπέλι, καλλωπιστικά και εσπεριδοειδή.

## ΦΥΣΙΚΟΙ ΕΧΘΡΟΙ ΤΩΝ ΤΕΤΡΑΝΥΧΩΝ

### *Phytoseiulus persimilis*

Αρπακτικό άκαρι εξειδικευμένο σε τετράνυχους. Ενδείκνυται για υψηλές προσβολές τετρανύχου σε κηπευτικά και καλλωπιστικά.

### *Feltiella acarisuga*

Αρπακτική κηκιδόμυγα εξειδικευμένη σε τετρανύχους. Pronύμφες ιδιαίτερα αδηφάγες που θηρεύουν και σε χαμηλές θερμοκρασίες. Συνιστάται για μέτριες και υψηλές προσβολές.



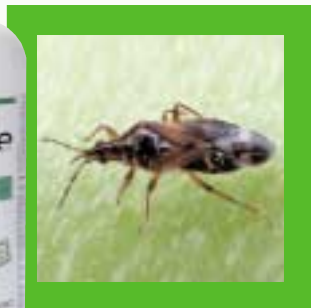
## ΜΕΤΡΑ ΑΝΤΙΜΕΤΩΠΙΣΗΣ ΤΗΣ ΨΥΛΛΑΣ

### *Anthocoris nemoralis*

Ειδικό για προσβολές ψυλλών και άλλων μυζητικών.

### AGRIcolle

Βιολογικό σκεύασμα μηχανικής δράσης για μυζητικά όπως ψύλλες, αλευρώδεις, αφίδες, κοκκοειδή, κ.ά. Χρησιμοποιείται και σε συνδυασμό με ωφέλιμα έντομα.



## ΕΠΙΚΟΝΙΑΣΗ



Φυσικά με κυψέλες βομβινών. Η εκτροφή του γόνου και ο ποιοτικός έλεγχος πραγματοποιούνται στα εργαστήρια της εταιρίας μας για την ανάπτυξη υγιών σμηνών. Οι βομβίνοι είναι απαραίτητοι για καρπόδεση στην τομάτα και σημαντικοί για αύξηση της ποιότητας στην πιπεριά.

Συμβουλευτείτε τους τεχνικούς μας για ένα ολοκληρωμένο πρόγραμμα φυτοπροστασίας και σωστή χρήση των προϊόντων μας.

Ωφέλιμο / Σκευάσματα	Στόχοι	Καλλιέργειες
<i>Orius laevigatus</i>	θρίπτες	Κηπευτικά, Καλλωπιστικά
<i>Amblyseius cucumeris</i>	θρίπτες	Κηπευτικά, Καλλωπιστικά
<i>Hypoaspis miles</i>	θρίπτες, σκιαριδες	Κηπευτικά, Καλλωπιστικά
<i>Amblyseius swirskii</i>	αλευρώδεις, θρίπτες	Κηπευτικά, Καλλωπιστικά
<i>Macrolophus caliginosus</i>	αλευρώδεις, <i>Tuta</i>	Κηπευτικά
<i>Nesidiocoris tenuis</i>	αλευρώδεις, <i>Tuta</i>	Κηπευτικά
<i>Eretmocerus mundus</i>	αλευρώδεις	Κηπευτικά, Καλλωπιστικά
Σύστημα <b>BIORENDR</b>	διάφορα φυτοφάγα	Κηπευτικά, Καλλωπιστικά, Δενδρώδη
<i>Aphidius colemani</i>	αφίδες	Κηπευτικά, Καλλωπιστικά
<i>Aphidoletes aphidimyza</i>	αφίδες	Κηπευτικά
<i>Adalia bipunctata</i>	αφίδες	Κηπευτικά, Καλλωπιστικά, Δενδρώδη
<i>Cryptolaemus montrouzieri</i>	ψευδόκοκκοι	Εσπεριδοειδή, Αμπέλι, Καλλωπιστικά
<i>Nephus includens, N.bisignatus</i>	ψευδόκοκκοι	Αμπέλι, Καλλωπιστικά, Εσπεριδοειδή
<i>Phytoseiulus persimilis</i>	τετράνυχοι	Κηπευτικά, Καλλωπιστικά
<i>Feltiella acarisuga</i>	τετράνυχοι	Κηπευτικά, Καλλωπιστικά
<i>Anthocoris nemoralis</i>	ψύλλες	Δενδρώδη, Καλλωπιστικά
Εντομοπαθογόνοι νηματώδεις	διάφορα έντομα εδάφους	Κηπευτικά, Καλλωπιστικά, Δενδρώδη
<i>Diglyphus isaea</i>	λυριόμυζα	Κηπευτικά
Φερομονικές παγίδες	<i>Tuta</i>	Κηπευτικά
Φερομονικές αμπούλες	<i>Tuta</i>	Κηπευτικά
Παγίδες χρωματικές 40x25cm	αλευρώδεις, θρίπτες, αφίδες, δίπτερα	Κηπευτικά
<b>AGRICOLLE</b>	αλευρώδεις, αφίδες, ψύλλες, κοκκοειδή	Κηπευτικά, Δενδρώδη
<i>Bombus terrestris</i>	Επικοινωνία	Κηπευτικά



## ΣΥΓΧΡΟΝΕΣ ΣΤΡΑΤΗΓΙΚΕΣ ΦΥΤΟΠΡΟΣΤΑΣΙΑΣ

Στη σύγχρονη γεωργία οι απαιτήσεις στη φυτοπροστασία έχουν αλλάξει και οι συμβατικές μέθοδοι είναι παρελθόν. Τόσο στην εγχώρια αγορά όσο και στο εξωτερικό, η ζήτηση αφορά πλέον προϊόντα ποιότητας, με μειωμένη επιβάρυνση σε υπολείμματα χημικών φυτοπροστατευτικών σκευασμάτων και άψογη αισθητική. Η βιολογική καταπολέμηση υπόσχεται πολλά αφού τα όπλα της έχουν αυξηθεί, στοχεύουν σχεδόν σε όλο το φάσμα φυτοφάγων εχθρών και είναι ανταγωνιστικά και πολλές φορές αποτελεσματικότερα των συμβατικών μεθόδων.

Είναι καιρός να κοιτάξουμε όλοι μπροστά σε νέες τεχνολογίες και καινοτόμα συστήματα φυτοπροστασίας. Είναι η στιγμή που πρέπει να δούμε την Ελληνική Γεωργία σαν ένα σύγχρονο ανταγωνιστικό μοχλό ανάπτυξης, που προσφέρει στον άνθρωπο, στερώντας ελάχιστα από το περιβάλλον. Οι παραγωγοί πρέπει να δουν την προοπτική στις σύγχρονες μορφές γεωργίας ενώ οι γεωπόνοι είμαστε επιφορτισμένοι με τον επίπονο ρόλο της υπεύθυνης καθοδήγησης.

Η Bio-insecta με τα προϊόντα και την τεχνογνωσία της μπορεί να βοηθήσει στην προσαρμογή της Ελληνικής γεωργίας στις νέες τάσεις της αγοράς προσφέροντας οικολογικές και αποτελεσματικές λύσεις. Τα ολοκληρωμένα προγράμματα φυτοπροστασίας στοχεύουν στην περιορισμένη χρήση χημικών σκευασμάτων και περιλαμβάνουν:

- ✔ εξαπολύσεις ωφέλιμων οργανισμών (φυσικών εχθρών και επικονιαστών)
- ✔ εφαρμογή βιολογικών σκευασμάτων
- ✔ χρήση εργαλείων παρακολούθησης των επιβλαβών πληθυσμών

**Υπό το πρίσμα της γνώσης και της εμπειρίας τα σύγχρονα μέσα φυτοπροστασίας εγγυώνται ένα εντυπωσιακό αποτέλεσμα.**

Επικοινωνήστε μαζί μας για περισσότερες λεπτομέρειες.

Πάυλος Σκεντεριδής, Ph.D.  
Εντομολόγος - Ερευνητής

### ΕΠΙΚΟΙΝΩΝΙΑ

**Δ/νση αλληλογραφίας:**

Τ.Θ. 60120, Θέρμη

Τ.Κ. 57001, Θεσσαλονίκη

**Τηλ./ Fax:**

23730 71 008

**Κινητό:**

6979 80 66 61

**Ηλ. ταχυδρομείο:**

mail@bio-insecta.gr

**Ιστοσελίδα:**

www.bio-insecta.gr



**Bio insecta**

ΕΡΓΑΣΤΗΡΙΑ ΑΝΑΠΑΡΑΓΩΓΗΣ ΟΦΕΛΙΜΩΝ ΕΝΤΟΜΩΝ